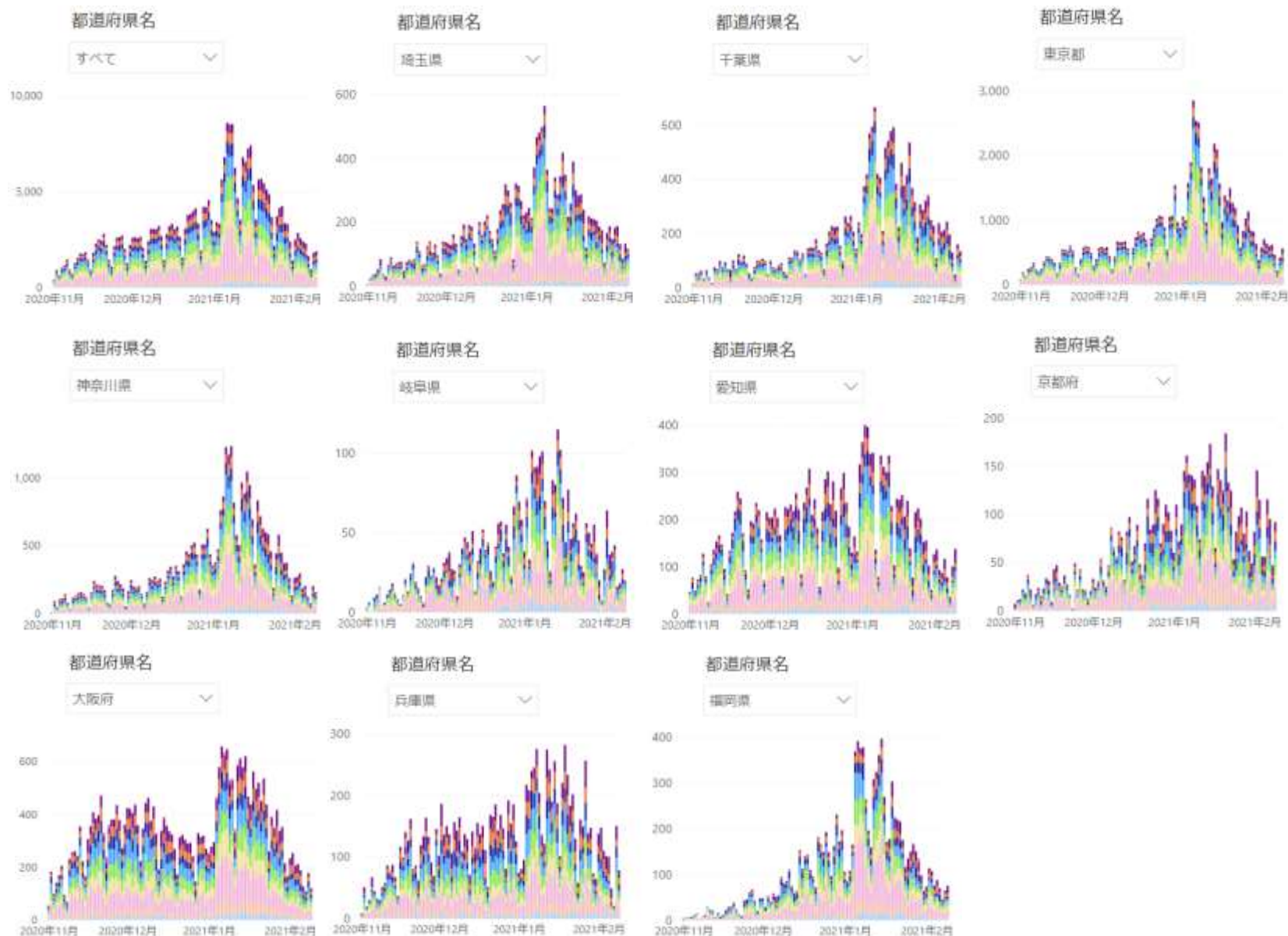


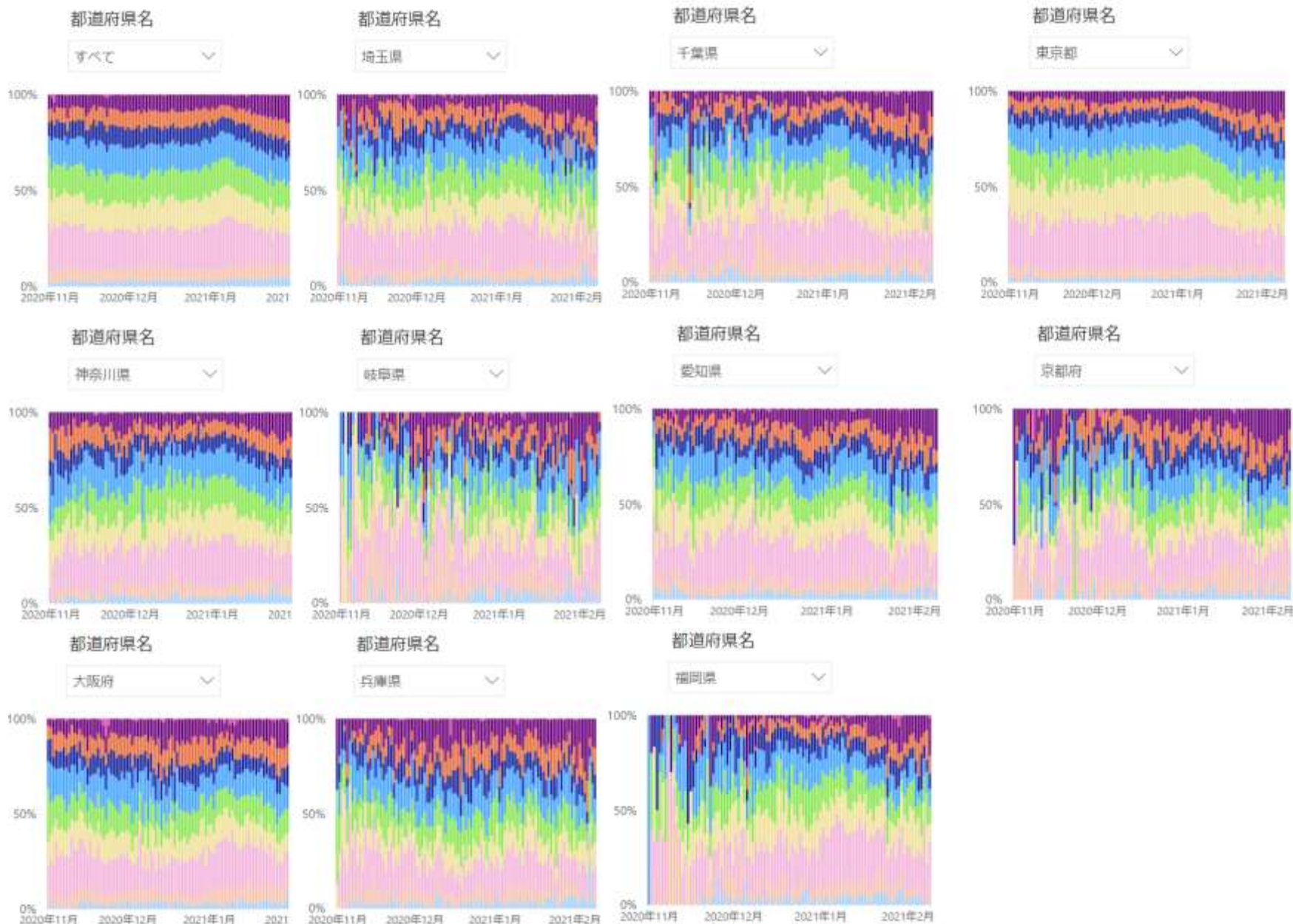
新規陽性者数の推移（報告日別、HER-SYSデータ）



年齢階級 ● 10歳未満 ● 10代 ● 20代 ● 30代 ● 40代 ● 50代 ● 60代 ● 70代 ● 80代以上 ● 不詳

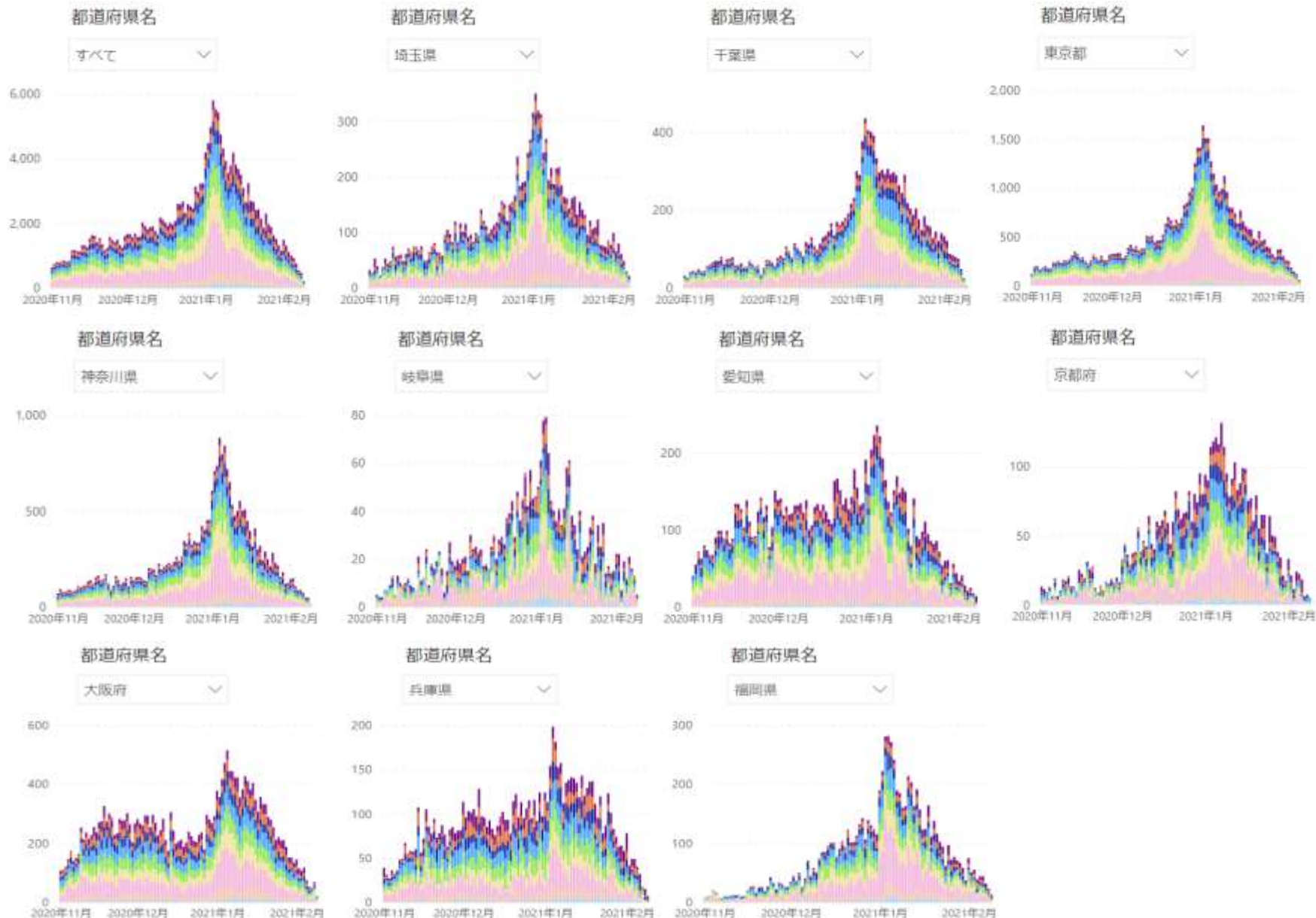
* 各報告日時点の集計値を記載しているため、各自治体のホームページ等で公表されている数値と異なる場合がある。

新規陽性者の年齢階級別内訳（報告日別、HER-SYSデータ）



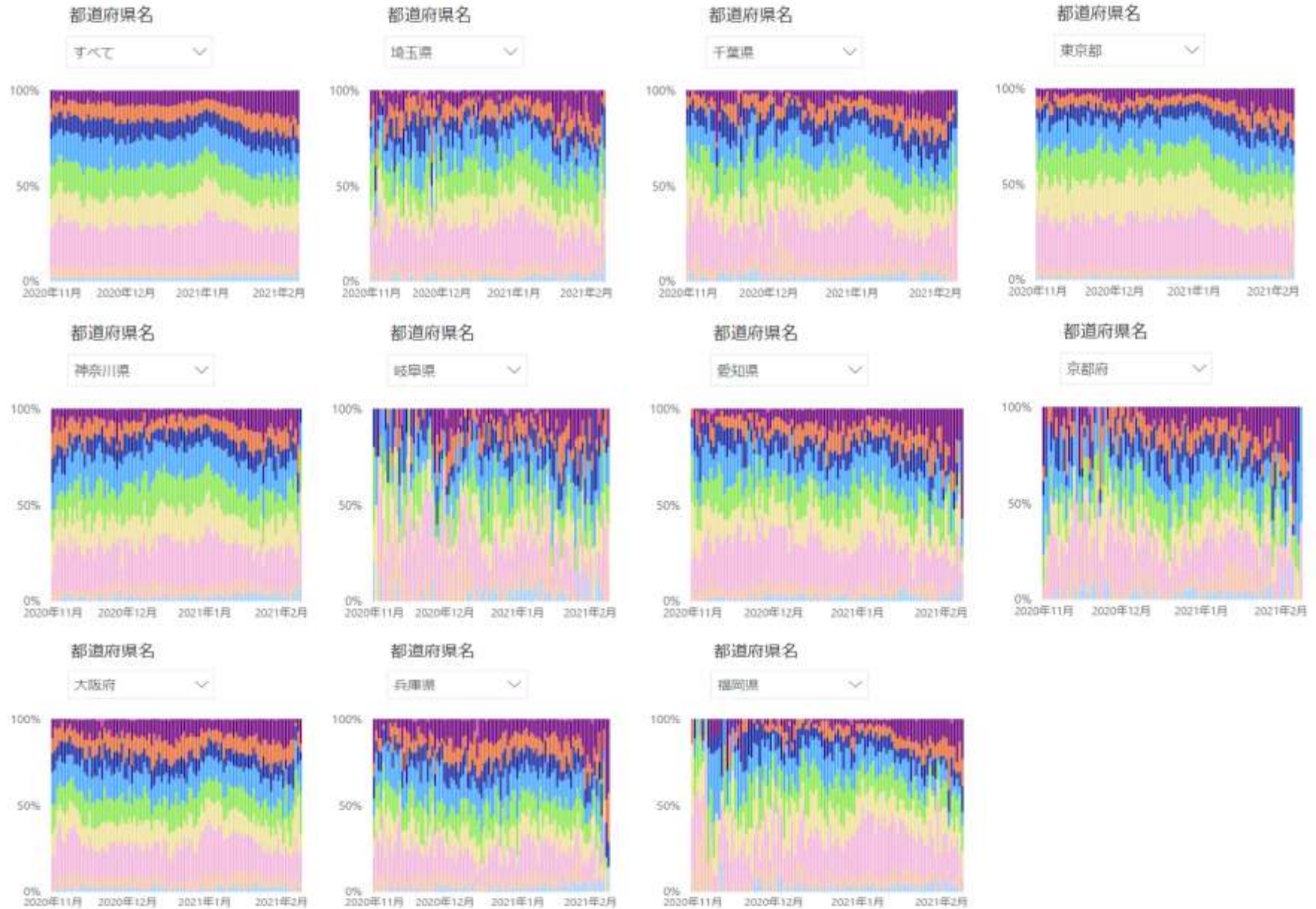
年齢階級 ● 10歳未満 ● 10代 ● 20代 ● 30代 ● 40代 ● 50代 ● 60代 ● 70代 ● 80代以上 ● 不詳

新規陽性者数の推移 (発症日別、HER-SYSデータ)



* 発症日が入力されているものを集計。 年齢階級 ● 10歳未満 ● 10代 ● 20代 ● 30代 ● 40代 ● 50代 ● 60代 ● 70代 ● 80代以上 ● 不詳

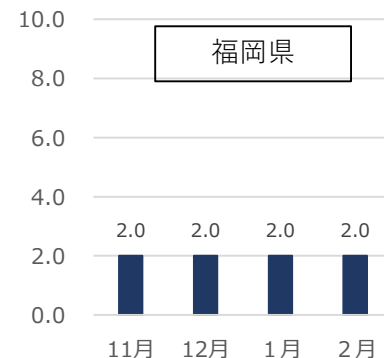
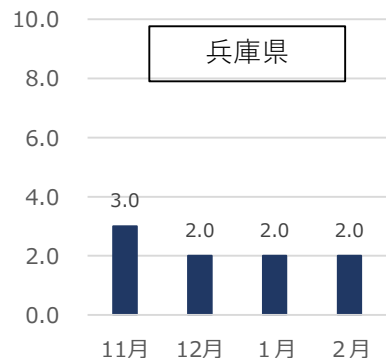
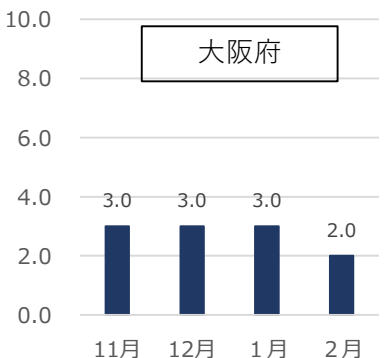
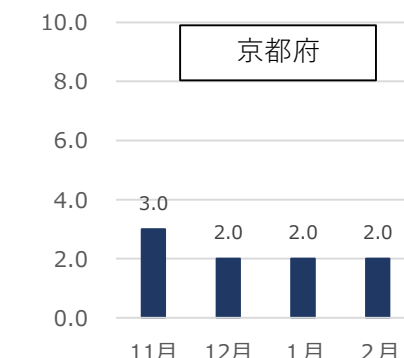
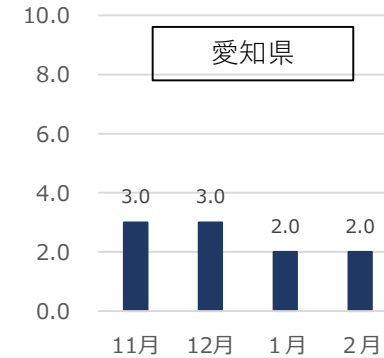
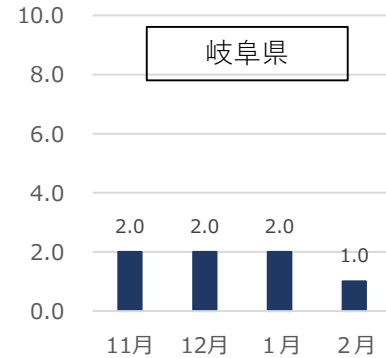
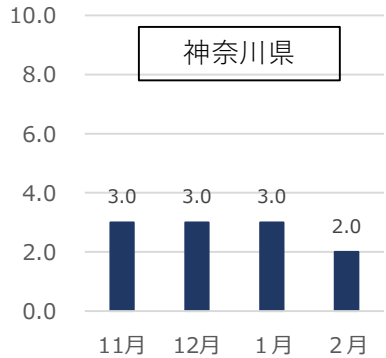
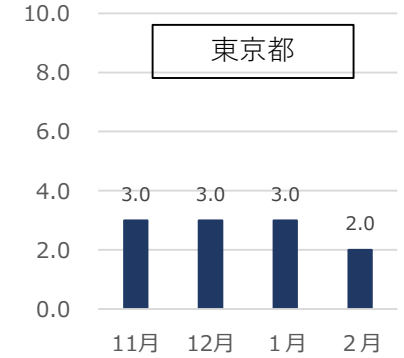
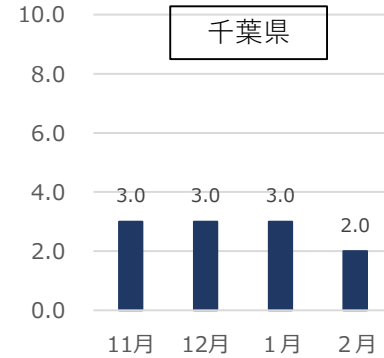
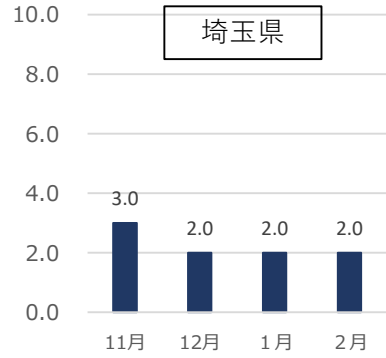
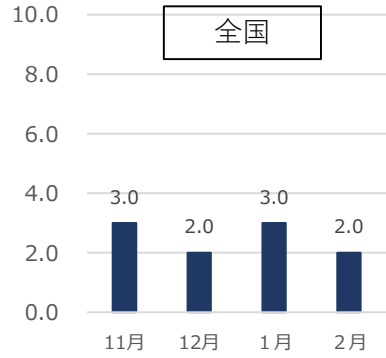
新規陽性者の年齢階級別内訳（発症日別、HER-SYSデータ）



* 発症日が入力されているものを集計。

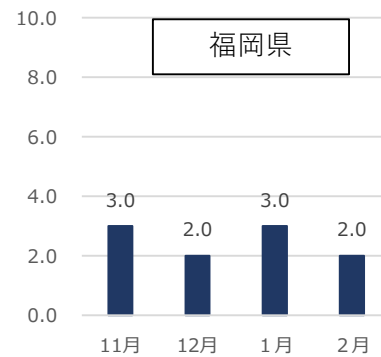
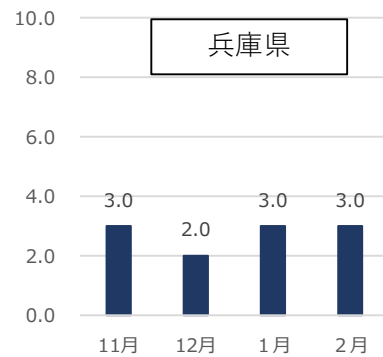
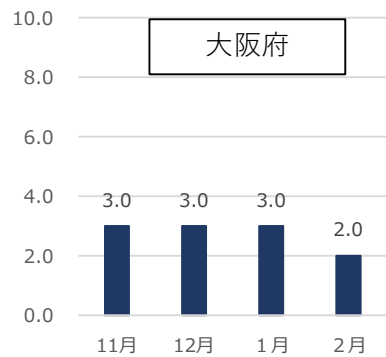
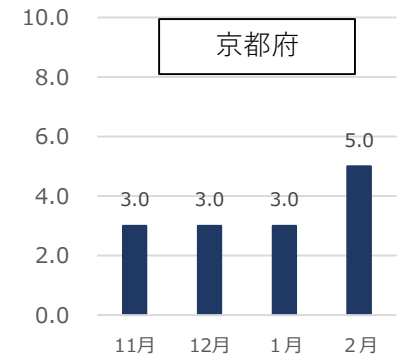
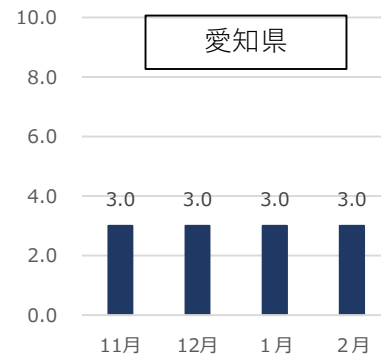
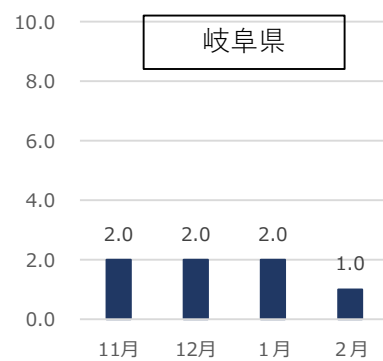
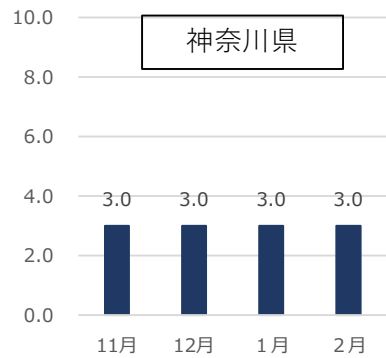
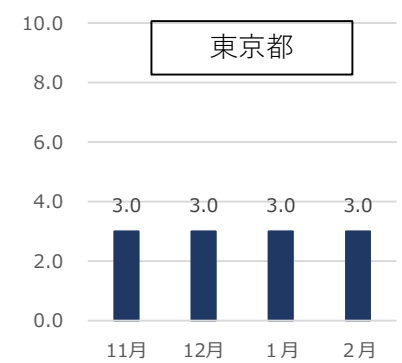
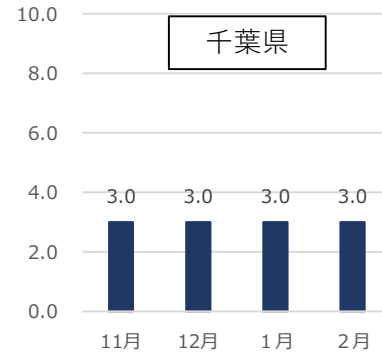
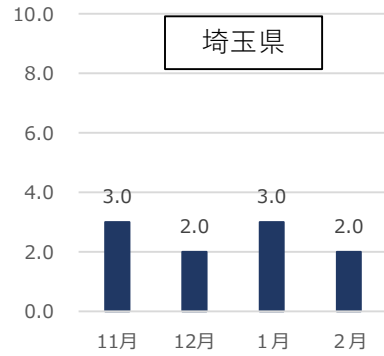
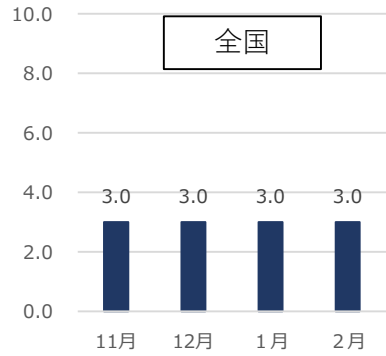
年齢階級 ● 10歳未満 ● 10代 ● 20代 ● 30代 ● 40代 ● 50代 ● 60代 ● 70代 ● 80代以上 ● 不詳

発症日から診断日までの日数（中央値、HER-SYSデータ）



* 2月は2/9報告分までを集計（2/10 15:00時点）

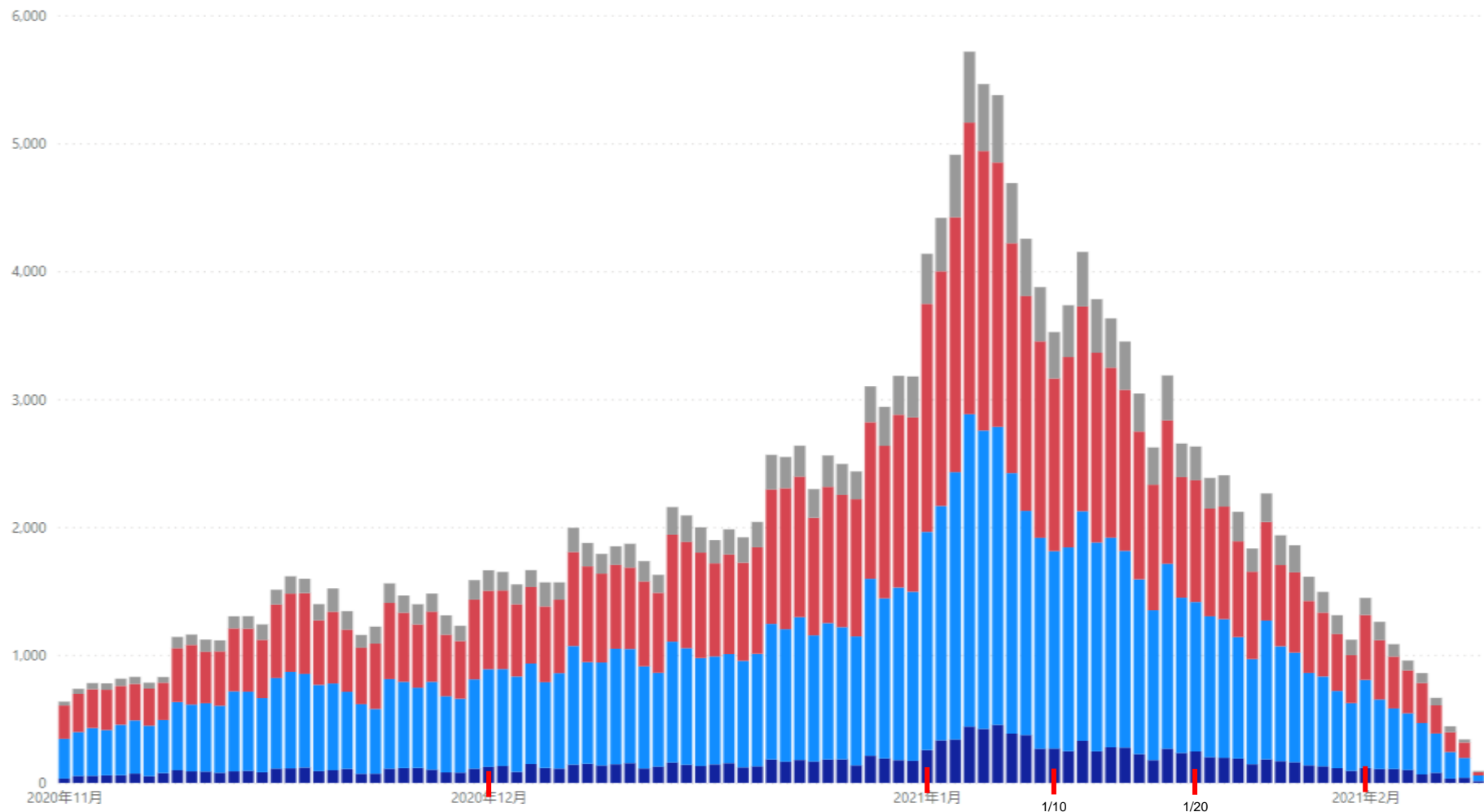
発症日から報告日までの日数（中央値、HER-SYSデータ）



* 2月は2/9報告分までを集計（2/10 15:00時点）

感染経路確度別新規陽性者数（発症日別、HER-SYSデータ）

感染経路確度 ● 1：感染経路確定 ● 2：感染経路推定 ● 9：感染経路不明 ● 不詳

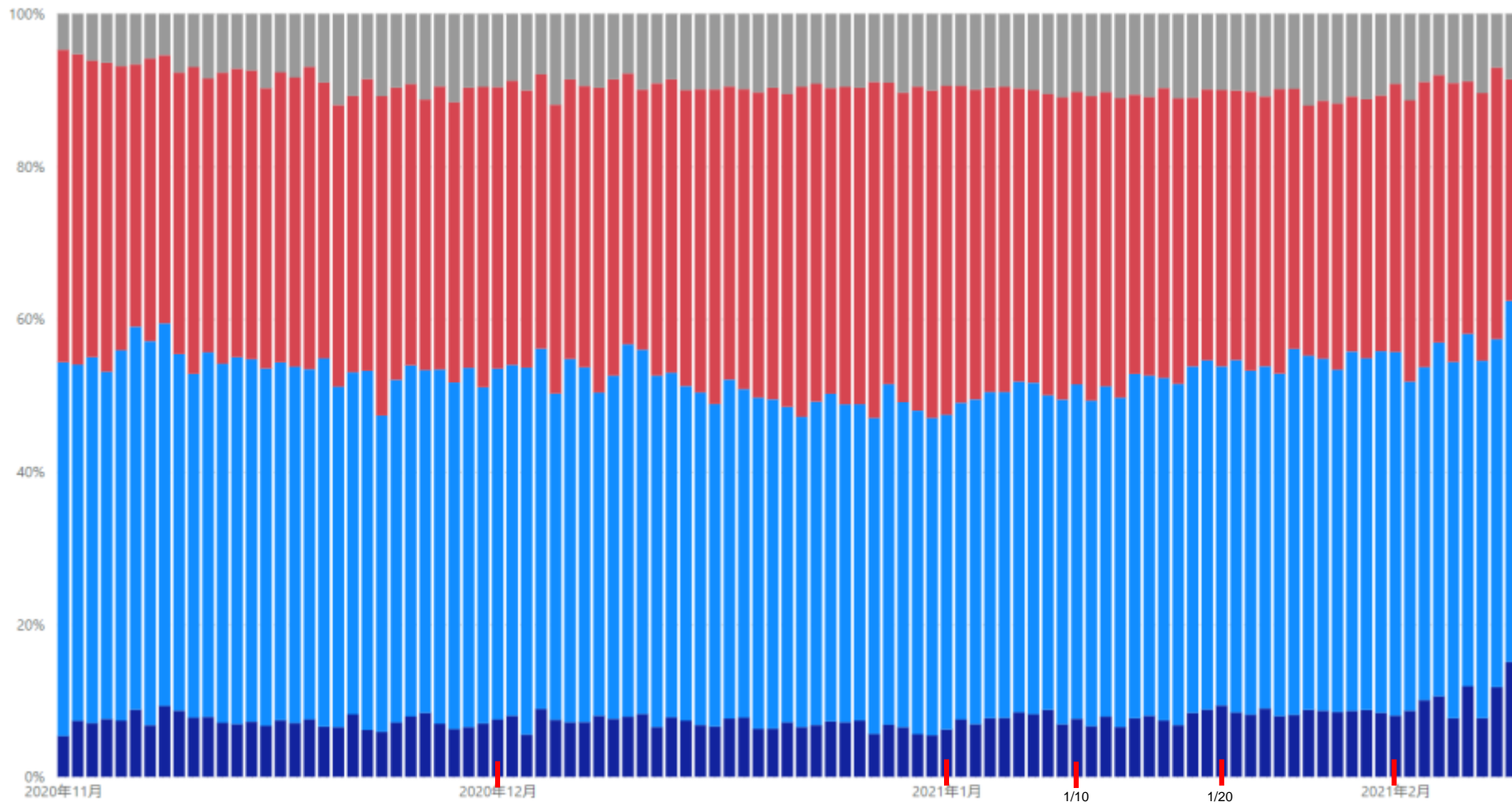


* 感染経路：飛沫・飛沫核感染／接触感染／その他

* 2/10 15:00時点で発症日がHER-SYSに入力されているデータをグラフ化したもの。

新規陽性者の感染経路確度別内訳（発症日別、HER-SYSデータ）

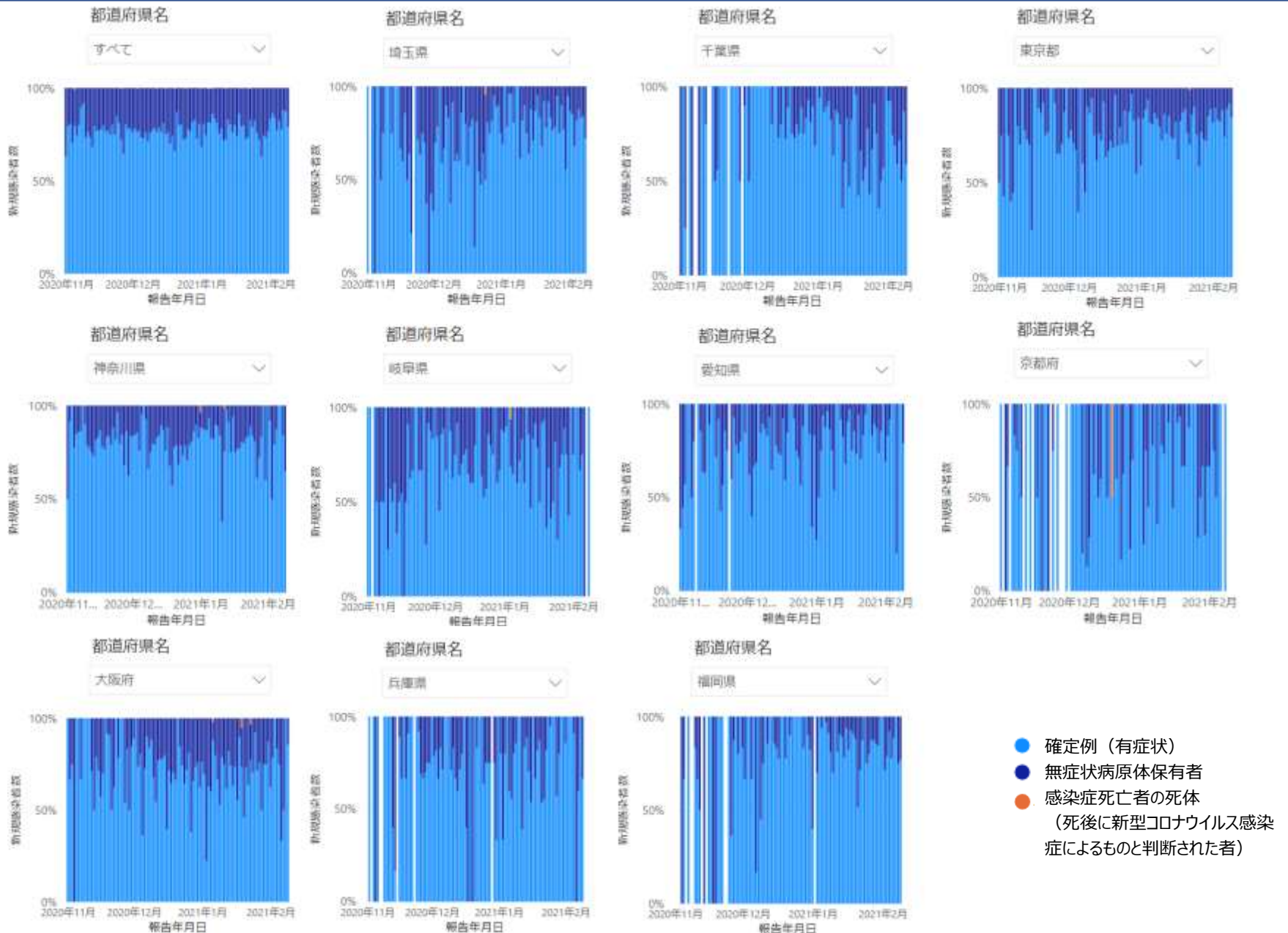
感染経路確度 ● 1：感染経路確定 ● 2：感染経路推定 ● 9：感染経路不明 ● 不詳



* 感染経路：飛沫・飛沫核感染／接触感染／その他

* 2/5 9:00時点で発症日がHER-SYSに入力されているデータをグラフ化したもの。

新規陽性者の診断類型（報告日別、HER-SYSデータ）



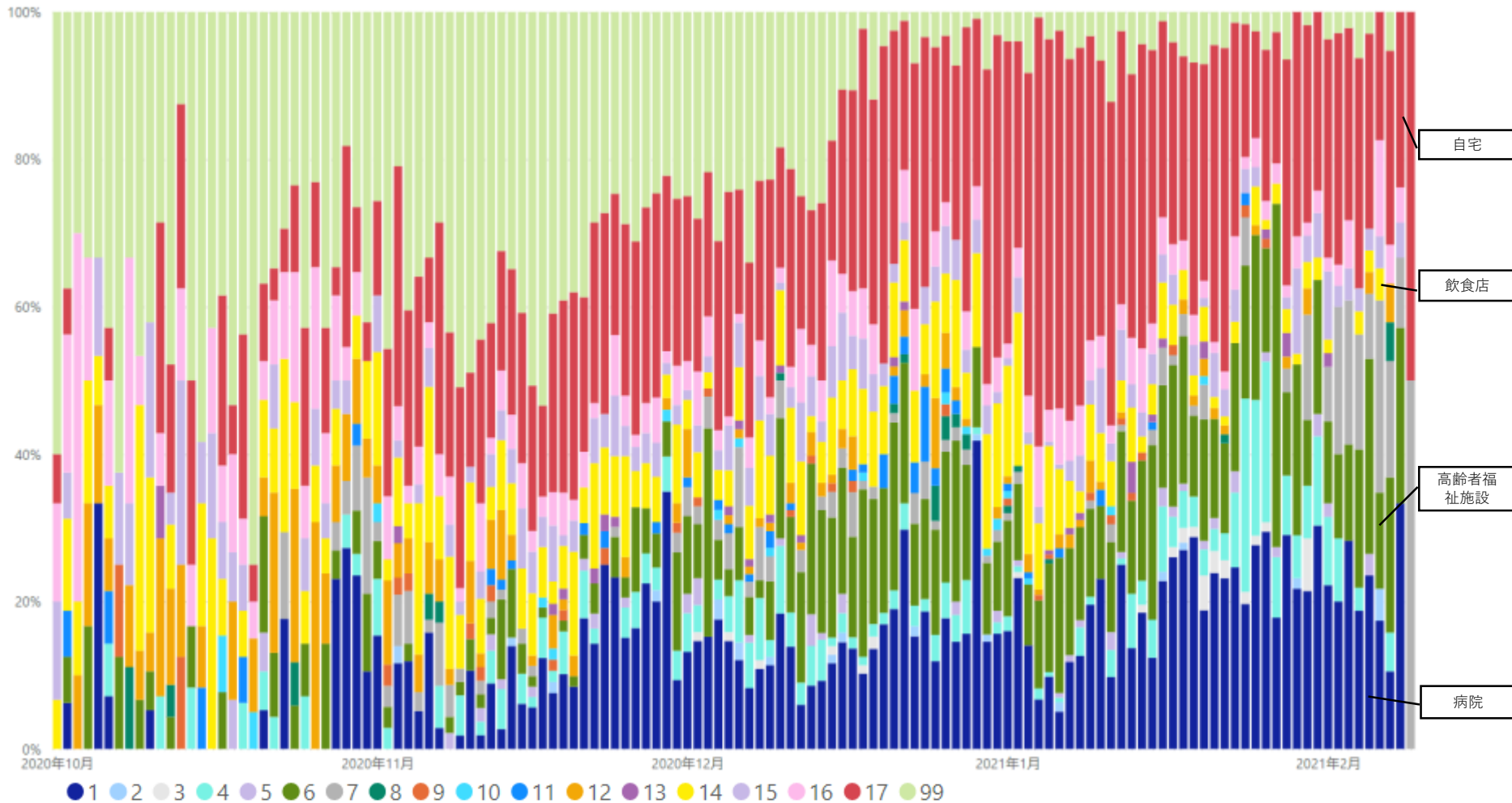
* 2/9 15:00時点で発症日がHER-SYSに入力されているデータをグラフ化したもの。

新規陽性者の感染地域（施設区分別・発症日別、HER-SYSデータ）①

参考

【留意事項】

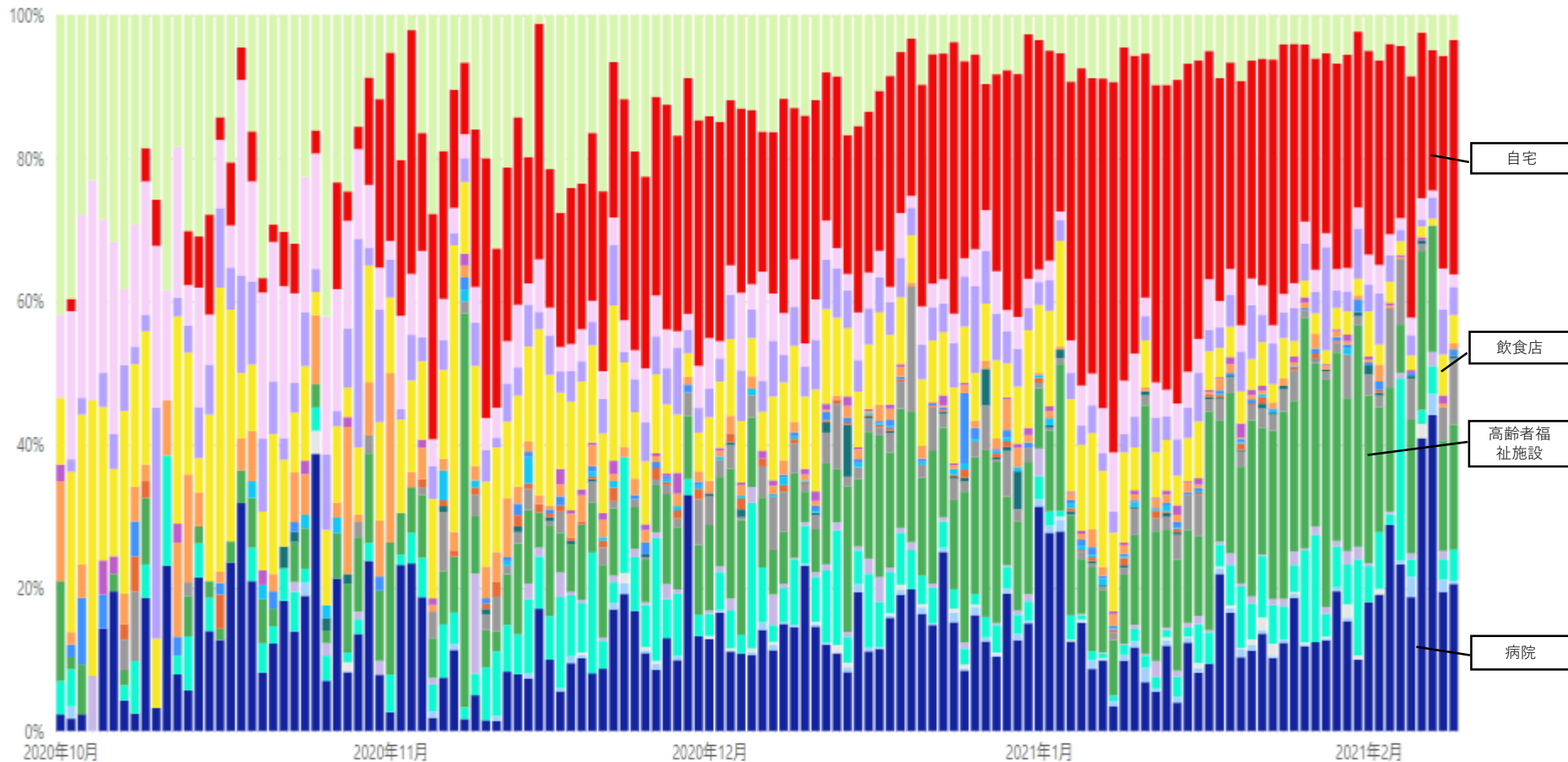
- 2020/10/1～2021/2/3に、感染地域(施設区分)が300件以上(報告日ベース)入力されている16の保健所を抽出。(2/915:00入力分まで抽出)
- 施設区分の入力は任意であり、保健所・医療機関における入力状況の差は大きいこと等から、データの解釈には十分な留意が必要。(以下の施設区分毎の新規感染者数には、未入力分は含まれていない。)
 ※ 例えば、クラスターが発生した場合等に特定の施設区分が多数入力されることで、全体のウエイトに影響が生じるなど



1：医療機関（病院） 2：医療機関（診療所） 3：医療機関（その他） 4：学校等 5：福祉施設（児童） 6：福祉施設（高齢者） 7：福祉施設（障害） 8：福祉施設（その他） 9：劇場・集会所・展示場等 10：ホテル 11：運動施設 12：遊興施設 13：官公庁 14：飲食店 15：事業所（1～14以外） 16：その他（1～15以外） 17：自宅 99：場所種別不明

【留意事項】

- 施設区分が入力されている全てのデータを機械的に集計し、グラフ化したもの。（入力件数の多い保健所に限らない。）（2/915:00入力分まで抽出）
- 施設区分の入力は任意であり、保健所・医療機関における入力状況の差は大きいこと等から、データの解釈には十分な留意が必要。（以下の施設区分毎の新規感染者数には、未入力分は含まれていない。）
 ※ 例えば、クラスターが発生した場合等に特定の施設区分が多数入力されることで、全体のウエイトに影響が生じるなど



● 1 ● 2 ● 3 ● 4 ● 5 ● 6 ● 7 ● 8 ● 9 ● 10 ● 11 ● 12 ● 13 ● 14 ● 15 ● 16 ● 17 ● 99

1：医療機関（病院） 2：医療機関（診療所） 3：医療機関（その他） 4：学校等 5：福祉施設（児童） 6：福祉施設（高齢者） 7：福祉施設（障害） 8：福祉施設（その他） 9：劇場・集会所・展示場等 10：ホテル 11：運動施設 12：遊興施設 13：官公庁 14：飲食店 15：事業所（1～14以外） 16：その他（1～15以外） 17：自宅 99：場所種別不明